

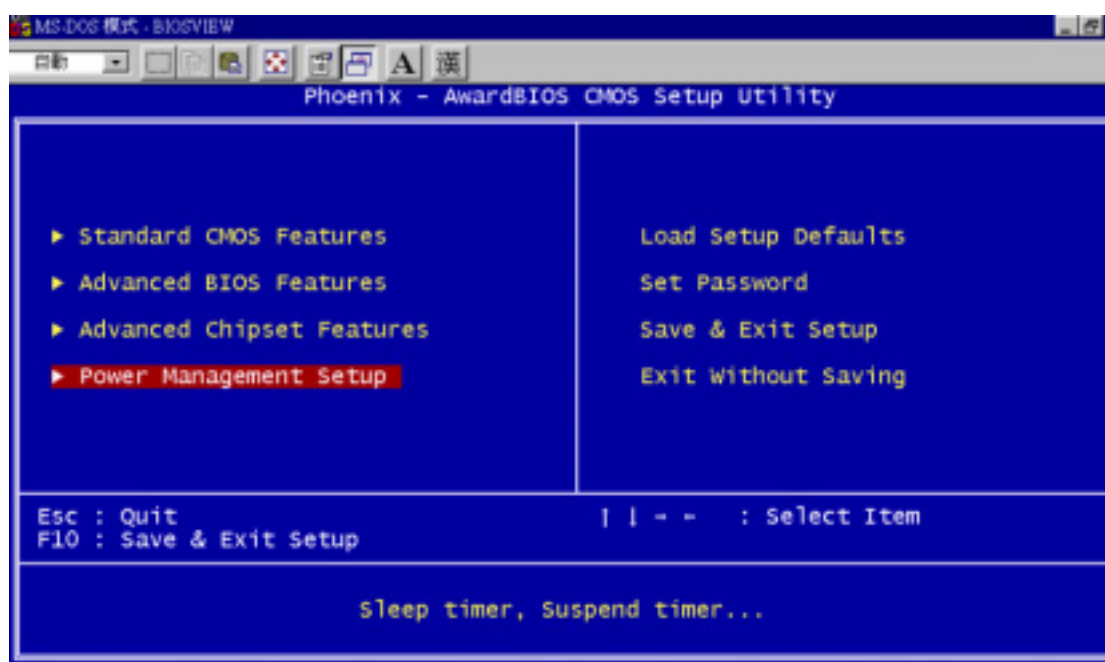
ご注意

Windows XP Professional / Home Edition をご利用のお客様へ

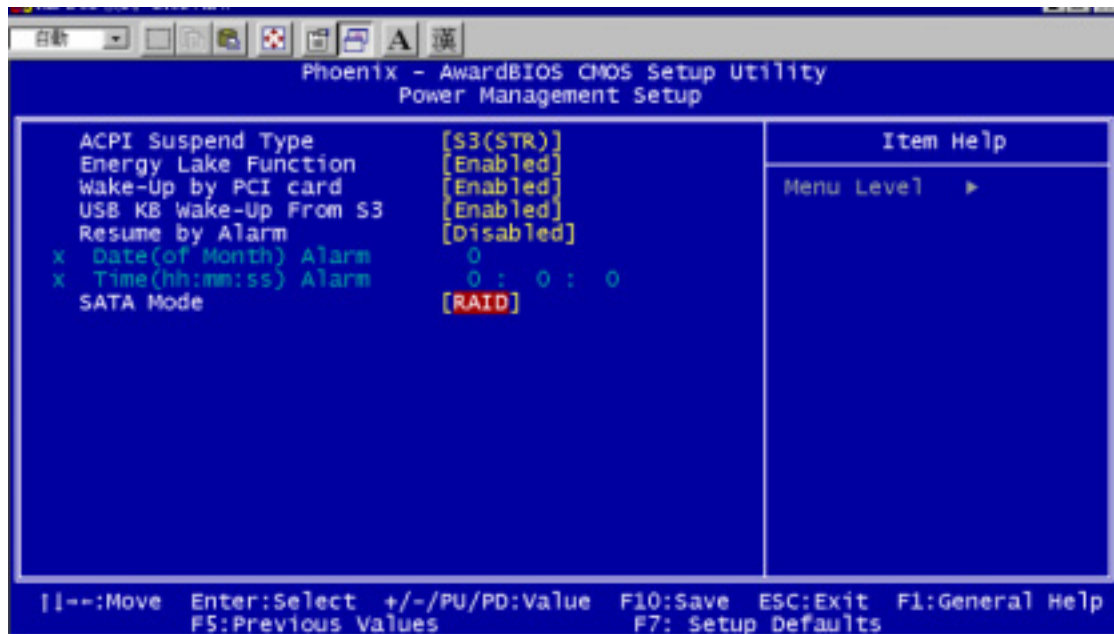
本製品はインテル Viiv テクノロジーに対応しておりますが、Viiv に対応した OS は windows Media Center Edition 2005 のみとなり、それ以外の OS については、インテル Viiv テクノロジーのサポート外となります。本製品のシステム BIOS の設定はインテル Viiv テクノロジー向けに最適化されておりますので、windows XP Professional / Home Edition など、インテル Viiv テクノロジーがサポートされない OS をご利用の際は、下記の通りシステム BIOS の設定を変更してください。

この設定を変更されないまま windows XP Professional / Home Edition などのインストールを行いますと、windows インストーラーがハードディスクを認識せず、Windows セットアップを完了することができませんのでご注意ください。

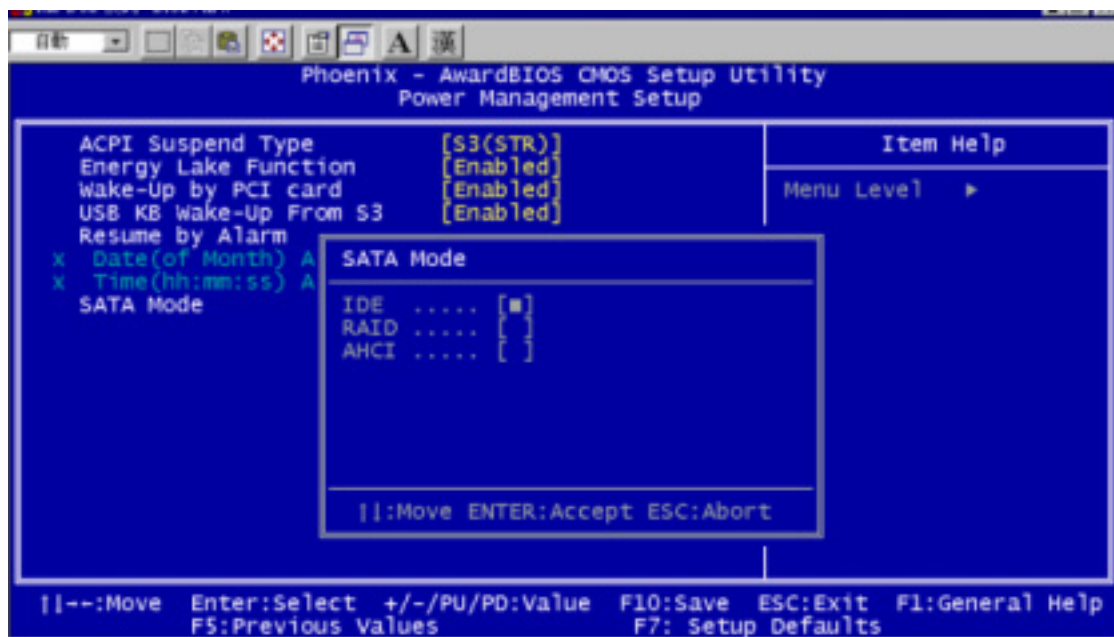
1. 電源投入直後、“Delete キー” を押し BIOS 設定画面を開きます。“カーソル()キー” で Power Management Setup にターゲットを移し、“Enter キー” を押して下さい。



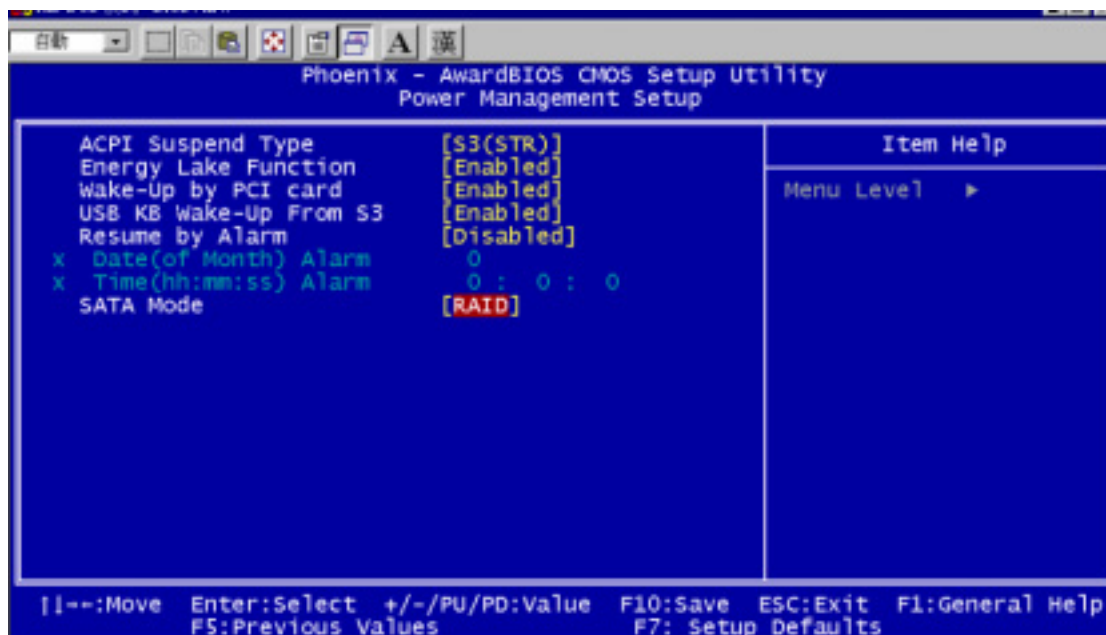
2. 詳細な設定画面が表示されますので、再度 “カーソルキー” で SATA Mode (初期設定 : RAID) を選択し、“Enter キー” を押してください。



3. 選択肢がポップアップします。ターゲットを IDE に移動し，“Enter キー” を押して下さい。



4. SATA Mode が “ IDE ” に変更されていることが確認できたら、“ESC キー” を押して最初の画面に戻ります。



5. “カーソルキー” でターゲットを Save & Exit Setup に移し、“Enter キー” を押すと、設定を保存して終了するかどうかの確認メッセージがポップアップします(SAVE to CMOS and EXIT(Y/N)?)。そのまま“Enter キー” で設定が保存され、システムが再起動すれば完了です。

